

Récépissé de DT
Récépissé de DICT

Au titre du chapitre IV du titre V du livre V (partie réglementaire) du Code de l'environnement
et de la section 12 du chapitre IV du titre III du livre V de la 4ème partie (partie réglementaire) du Code du travail

(Annexe 2 de l'arrêté du 15 février 2012 modifié - NOR : DEVP1116359A)

Destinataire

- ☒ Récépissé de DT
☐ Récépissé de DICT
☐ Récépissé de DT/DICT
conjointe

Dénomination
Numéro / Voie
Code postal / Commune
Pays

NEPSEN (LYO)
TSA 70011
69134 DARDILLY CEDEX
France

N° consultation du téléservice : 2025091604332DC9

Référence de l'exploitant : 2538034272. 253901RDT02

N° d'affaire du déclarant : ENR. M0163_CPAM_Drome

Personne à contacter (déclarant) : RIBERA Romain

Date de réception de la déclaration : 16/09/2025

Commune principale des travaux : 26000 VALENCE

Adresse des travaux prévus : 6 Avenue du Président Herriot

Coordonnées de l'exploitant :

Raison sociale : ENEDIS- DR- SIR- EXPLOITANTS

Personne à contacter : CALTAGIRONE Stella

Numéro / Voie : 288 RUE DUGUESCLIN

Lieu-dit / BP :

Code Postal / Commune : 69003 LYON

Tél. : +33472164841

Fax :

Éléments généraux de réponse

- ☐ Les renseignements que vous avez fournis ne nous permettent pas de vous répondre. La déclaration est à renouveler. Précisez notamment :
☐ Les réseaux/ouvrages que nous exploitons ne sont pas concernés au regard des informations fournies. Distance > à : _____ m
☒ Il y a au moins un réseau/ouvrage concerné de catégorie (voir liste des catégories au verso) : EL Autres informations :

Modification ou extension de nos réseaux / ouvrages

Modification ou extension de réseau/ouvrage envisagée dans un délai inférieur à 3 mois : _____

☐ Réalisation de modifications en cours sur notre réseau/ouvrage.

Veuillez contacter notre représentant : _____

Tél. : _____

NB : Si nous avons connaissance d'une modification du réseau/ouvrage dans le délai maximal de 3 mois à compter de la consultation du téléservice, nous vous en informerons.

Emplacement de nos réseaux / ouvrages

☒ Plans joints : Références : Plans joints Echelle (1) : _____ Date d'édition (1) : _____ Sensible : ☒ Prof. règl. mini (1) : 65 cm Matériau réseau (1) : _____
NB : La classe de précision A, B ou C figure dans les plans.

☐ Réunion sur chantier pour localisation du réseau/ouvrage : ☐ Date retenue d'un commun accord : _____ à _____
ou ☐ Prise de RDV à l'initiative du déclarant (date du dernier contact non conclusif : _____)

☐ Votre projet doit tenir compte de la servitude protégeant notre ouvrage.

☐ (cas d'un récépissé de DT) Vous devez prévoir des investigations complémentaires à notre charge (hors cas d'exemption prévus dans la réglementation) (2)

☒ Des branchements non cartographiés sont présents. Ils sont soit pourvus d'affleurants visibles et rattachés à un réseau principal souterrain identifié dans les plans joints, soit munis de dispositifs automatiques supprimant tout risque en cas d'endommagement (2)

(1) : facultatif si l'information est fournie sur le plan joint (2) pour les tronçons et branchements non cartographiés en classe A, prévoir des clauses techniques et financières particulières dans le marché

Recommandations de sécurité

Les recommandations techniques spécifiques suivantes sont à appliquer, en fonction des risques liés à l'utilisation des techniques de travaux employées :
Des branchements souterrains sans affleurant et/ou aéro-souterrain sont susceptibles d'être dans l'enceinte prise des travaux déclarés.

Rubriques du guide technique relatives à des ouvrages ou travaux spécifiques : Chapitre 3.1, 6.1 et 6.2 du guide (Fascicule 2)

Pour les exploitants de lignes électriques : si la distance d'approche a été précisée, indiquez si la mise hors tension est : ☐ possible ☒ impossible

Mesures de sécurité à mettre en œuvre : Suite à l'évaluation de la distance d'approche entre vos travaux et nos ouvrages, veuillez vous reporter au document joint "Recommandations Enedis et protection"

Dispositifs importants pour la sécurité : _____

Cas de dégradation d'un de nos ouvrages

En cas de dégradation d'un de nos ouvrages, contactez nos services au numéro de téléphone suivant : 0181624701

Pour toute anomalie susceptible de mettre en cause la sécurité au cours du déroulement du chantier, prévenir le service départemental d'incendie et de secours (par défaut le 18 ou le 112) : SDIS de la Drôme 0475827200

Responsable du dossier

Nom : CALTAGIRONE Stella

Désignation du service : Pôle Sécurité des Tiers

Tél : +33 472164841

Signature de l'exploitant ou de son représentant

Nom : CALTAGIRONE Stella

Signature :

Date : 24/09/2025 Nombre de pièces jointes, y compris les plans : 7

PIÈCES JOINTES DU RÉCÉPISSÉ

Nous vous invitons à prendre connaissance des pièces jointes en cliquant sur le(s) lien(s) ci-dessous :

Verso_Recepisse_DT-DICT.pdf

SHA-256

8aef048a63dd2b66933bba7097e84d19219650700b164324ac92cbf1f354cc55

https://utilisateurs.protys.fr/download/213/6158c752119e444c9323ea6293e11ddd_139217802/Verso_Recepisse_DT-DICT.pdf

D-Recommandations_Enedis_et_protection.pdf

SHA-256

78a163b16ae93773e2cebd91dae7fdb179933ff85d8d75e90bece42516ac690

https://utilisateurs.protys.fr/download/ms-pjv-legacy/684c2708e22a4b67aea6a4b90c9cf317_142254271/D-Recommandations_Enedis_et_protection.pdf

D-Lire_un_plan_Enedis.pdf

SHA-256

61af260c69df4e5379c6c77f28f2ede4c93267457e26706665c3e6a189199110

https://utilisateurs.protys.fr/download/077/7e002a8a3b5548cbbbe7b30a999cdb04_140893398/D-Lire_un_plan_Enedis.pdf

20230215_DA_Souterrain.pdf

SHA-256

49eb8b8c63968590e315b51b89a32cff101cd8163cfbd19f3148c6ff8412ecdf

https://utilisateurs.protys.fr/download/213/1911e2c584a64fa09b6321a584475a40_139217905/20230215_DA_Souterrain.pdf

20230316_Travaux_en_cours.pdf

SHA-256

55e76332b1a700d0323c99fe1fe05dbc165a4c625efed398131ea5b2b822830c

https://utilisateurs.protys.fr/download/213/5014ac524b844e149cd8ea8da6d27a13_139217803/20230316_Travaux_en_cours.pdf

A0_2025091604332DC9.pdf

SHA-256

8540e98d99768edc9800fa671600e7957881e80e5356281f30bb0a521871d42e

https://utilisateurs.protys.fr/download/ms-pjv-legacy/d5172cbe47a74a5dbd34967e8c56b1cc/A0_2025091604332DC9.pdf

StaR-DT_2025091604332DC9_20250924095232.zip

SHA-256

8d350578181b2924bca72e1df1fd542d8f4ab804b0a13658efa99c92e0f8811f

https://utilisateurs.protys.fr/download/ms-pjv-legacy/0efe058e692e41798f4c9af6060d5b3a/StaR-DT_2025091604332DC9_20250924095232.zip

ENEDIS-DR-SIR-EXPLOITANTS

Pôle Sécurité des Tiers

288 RUE DUGUESCLIN

69003 LYON

France

Tél : +33472164841

Fax :



COMMENTAIRES IMPORTANTS
ASSOCIES AU DOCUMENT N°

2538034272.253901RDT02

Veillez prendre en compte les commentaires suivants :

IMPRESSION DES PLANS JOINTS AU BON FORMAT:

les plans PDF qui vous sont adressés sont multi formats. Ils sont indiqués sur chaque page. Pour conserver les échelles et avoir une bonne lecture des plans 1/200ème, il vous faut imprimer chaque page au bon format. **Assurez vous**

qu'aucune mise à l'échelle automatique n'est activée dans votre gestionnaire d'impression.

Certains ouvrages (canalisations ainsi que leurs branchements) situés dans l'emprise des travaux sont susceptibles de ne pas être signalés par un dispositif avertisseur.

La présence d'un grillage avertisseur Rouge n'est pas systématique, notamment pour les ouvrages anciens et lors de pose sans tranchée.

En cas de présence de grillage avertisseur, la distance à la canalisation n'est en aucun cas garantie.

En phase de remblaiement, rétablir la continuité ou remplacer le dispositif avertisseur si celui-ci était présent.

Nous vous fournissons des données vectorielles, leur usage est strictement limité à l'aide à la cartographie et localisation des réseaux dans le cadre de ce numéro de consultation du téléservice

La durée de validité des données est de trois mois.

Plus d'information sur l'utilisation du StaR-DT sur le site http://cnig.gouv.fr/?page_id=11745

Responsable : CALTAGIRONE Stella

Tél : +33472164841

Date : 24/09/2025

Signature :

De: echangesv2@prod.protys.fr

A: nepsen-lyon-d@demat.sogelink.fr

Objet: Notification 2025091604332DC9 - 26000 - VALENCE - 6 Avenue du President Herriot

Protys

Un document vous est adressé via PROTYS.fr

Madame, Monsieur,

Vous trouverez en pièce jointe une notification dont les références sont reprises en objet.

Pour obtenir les pièces jointes rattachées à ce récépissé, vous devrez les télécharger via le(s) lien(s) suivant(s) :

- [Verso Recepisse DT-DICT.pdf](#)
- [D-Recommandations Enedis et protection.pdf](#)
- [D-Lire_un_plan Enedis.pdf](#)
- [20230215_DA Souterrain.pdf](#)
- [20230316 Travaux en cours.pdf](#)
- [A0 2025091604332DC9.pdf](#)
- [StaR-DT 2025091604332DC9 20250924095232.zip](#)

Ce document vous est transmis grâce à PROTYS.fr

Vous en souhaitant bonne réception.

Cordialement,
L'équipe PROTYS

Ce message est généré automatiquement, il n'est pas possible de répondre à l'expéditeur.

Catégories des réseaux / ouvrages

Ouvrages considérés comme sensibles pour la sécurité (au sens du I de l'article R. 554-2 du code de l'environnement) :

- HC : Canalisations de transport et canalisations minières contenant des hydrocarbures liquides ou liquéfiés ;
- PC : Canalisations de transport et canalisations minières contenant des produits chimiques liquides ou gazeux ;
- GA : Canalisations de transport, de distribution et canalisations minières contenant des gaz combustibles ;
- CU : Canalisations de transport ou de distribution de vapeur d'eau, d'eau surchauffée, d'eau chaude, d'eau glacée, et de tout fluide caloporteur ou frigorigène, et tuyauteries rattachées en raison de leur connexité à des installations classées pour la protection de l'environnement ;
- EL : Lignes électriques et réseaux d'éclairage public autres qu'en très basse tension (> 50 V en courant alternatif ou 120 V en courant continu) et autres que les lignes électriques aériennes à basse tension et à conducteurs isolés ;
- TR : Installations destinées à la circulation de véhicules de transport public ferroviaire ou guidé ;
- DE : Canalisations de transport de déchets par dispositif pneumatique sous pression ou par aspiration ;
- DI : Ouvrages conçus ou aménagés en vue de prévenir les inondations et les submersions.

Autres ouvrages* (au sens du II de l'article R. 554-2 du code de l'environnement) :

- TL : Installations souterraines de communications électroniques, lignes électriques et réseaux d'éclairage public autres que ceux définis à la ligne « EL » ci-dessus ;
- EA : Canalisations souterraines de prélèvement et de distribution d'eau destinée à la consommation humaine, à l'alimentation en eau industrielle ou à la protection contre l'incendie, en pression ou à écoulement libre, y compris les réservoirs d'eau enterrés qui leur sont associés ;
- EU : Canalisations souterraines d'assainissement, contenant des eaux usées domestiques ou industrielles ou des eaux pluviales.

**Parmi les « autres ouvrages », certains peuvent être spécifiés par leur exploitant comme « sensibles », soit lors de l'enregistrement de l'ouvrage sur le guichet unique, soit lors de la réponse à la DT. Les dispositions réglementaires relatives aux réseaux sensibles s'appliquent alors pleinement à ces ouvrages.*

Dispositifs importants pour la sécurité

L'exploitant de réseau précise dans son récépissé une des trois options suivantes :

- Voir la liste des dispositifs en place dans le document joint
- Voir la localisation sur le plan joint
- Aucun dans l'emprise

Les réponses ci-jointes n'engagent la responsabilité d'Enedis qu'à l'intérieur de l'emprise des travaux que vous avez déclarés. En particulier, les projets Enedis ne sont complétés qu'à l'intérieur de cette zone.

Emprise de vos travaux

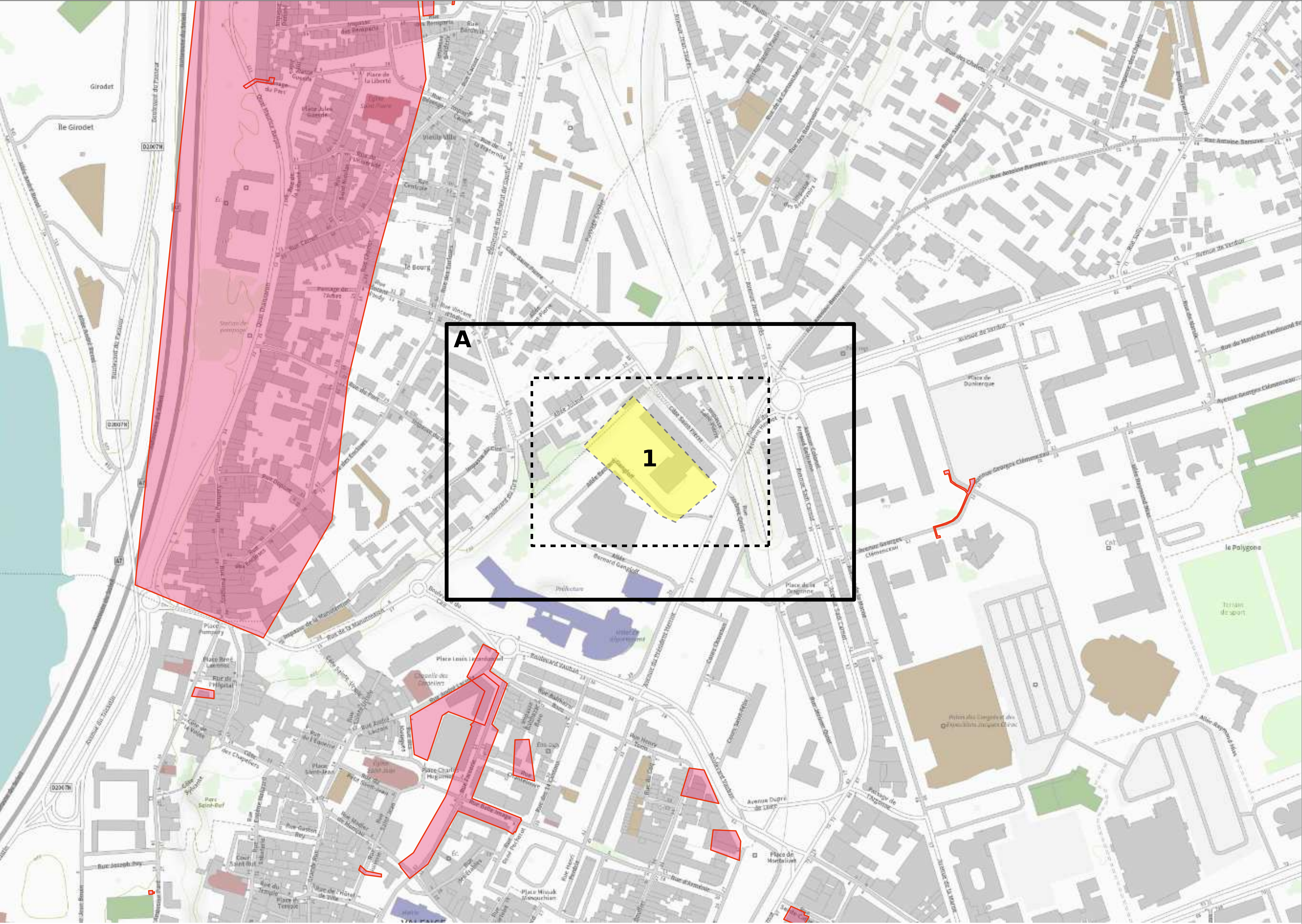
Zone de Travaux Impactant le Sol

Projet de travaux Enedis

Au moins un réseau est absent dans les plans de détails

Carte(s) du plan d'ensemble des réseaux (aériens et souterrains)

Carte(s) du plan de détail des réseaux souterrains (marquage piquetage)



Plan édité le :
24/09/2025

Les réseaux susceptibles d'être présents sur le plan d'ensemble sont :
- Les réseaux aériens (uniquement sur ce plan)
- Les réseaux souterrains (leur positionnement plus précis est détaillé dans la suite du document).
La majorité des branchements reliés à ces réseaux ne sont pas représentés sur ce plan.

Sur ce plan les ouvrages sont en classe C.
S'ils sont représentés dans les plans des réseaux souterrains, il faudra alors se baser sur la classification indiquée dans ces plans.

Emprise de vos travaux

Zone de Travaux Impactant le Sol

Réseau électrique

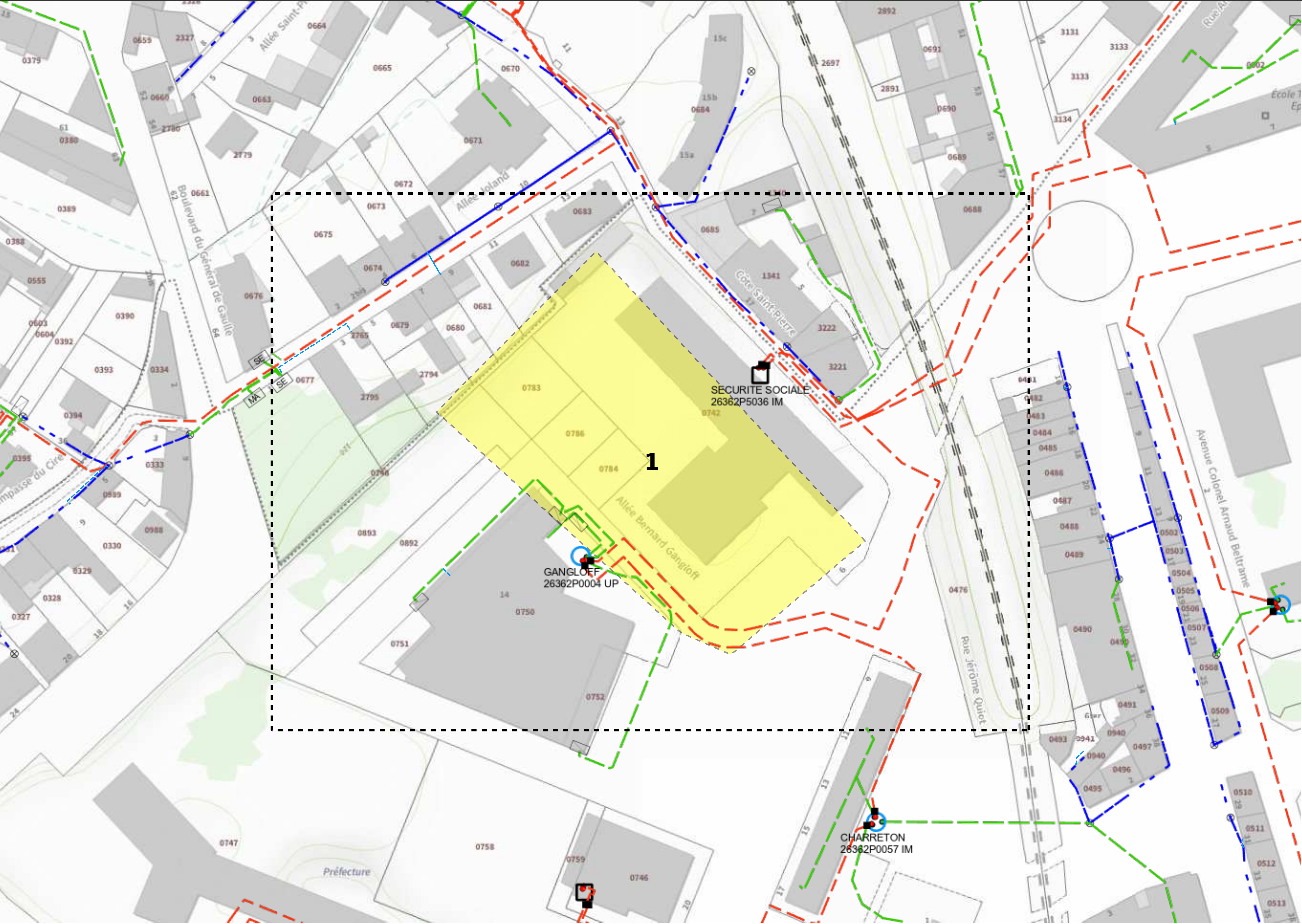
BT

Aérien
Torsadé
Souterrain

HTA







Aérien
Torsadé
Souterrain
Galerie




Pour plus de détails sur la compréhension de ce plan, voir la notice jointe « Lire et Comprendre un plan Enedis ».




Plan édité le :
24/09/2025

- 1- Les branchements ne sont pas systématiquement représentés.
- 2- A titre indicatif et sauf mention expresse, les ouvrages souterrains ont été construits à une profondeur moyenne de 0,65 m sous trottoir ou accotement et de 0,85 m sous chaussée
Attention, le nivellement du sol peut évoluer dans le temps.
- 3- Les ouvrages occupent généralement une profondeur moindre au niveau de la remontée vers les affluents (coffrets, regards, etc.).
- 4- Des ouvrages peuvent être absents de ce plan même s'ils sont représentés dans le plan d'ensemble des réseaux en classe C.

| Basse Tension (BT) | | |
|--------------------|---|---|
| Classe | Réseau | Branchement |
| A |  |  |
| B |  |  |
| C |  |  |

| Haute Tension type A (HTA) | |
|----------------------------|---|
| Classe | Réseau |
| A |  |
| B |  |
| C |  |

Pour plus de détails sur la compréhension de ce plan, voir la notice jointe «Lire et comprendre un plan Enedis».

 Au moins un réseau est absent dans les plans de détails.

Coordonnées des 3 points
exprimées en WGS84 (long,lat)

PR1 : 4.896035;44.936952
PR2 : 4.893591;44.937275
PR3 : 4.894804;44.936789



Il est nécessaire de connaître la précision des réseaux pour définir les distances et les techniques d'approche des réseaux sensibles.

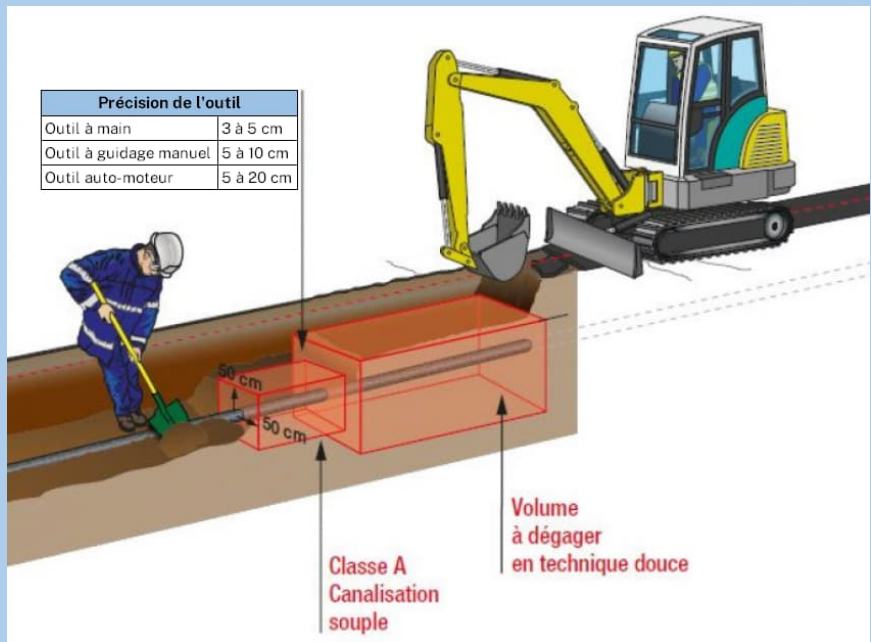
Classe de précision
du réseau : A, B ou C

+

Précision de l'outil

=

La bonne distance
d'approche



La classe de précision du réseau est spécifiée dans le plan joint

La précision de l'outil est indiquée dans le fascicule 2 du guide d'application de la réglementation

Le décroûtage peut être réalisé par des moyens mécaniques

Dans la zone d'incertitude, il faut utiliser des moyens dits de technique douce jusqu'à découverte de l'ouvrage.

Règles et recommandations techniques et de sécurité

Conditions pour déterminer si les travaux sont situés à proximité d'ouvrages Electriques

Pour Enedis, les travaux sont considérés à proximité d'ouvrages électriques :

- Lorsqu'ils sont situés **à moins de 3 mètres de lignes électriques aériennes** de tension inférieure à 50 000 volts
- Lorsqu'ils sont situés à moins de 1,5 mètre de lignes électriques souterraines, quelle que soit la tension.

Attention

Pour déterminer et apprécier les distances entre vos travaux et les ouvrages électriques, vous devez tenir compte :

- De l'environnement global de votre zone de chantier (effet de perspective)
- Des mouvements des engins, de leur charge et équipement mis en œuvre lors des travaux,
- De tous les mouvements possibles, déplacements et balancements des lignes électriques aériennes (dus au vent par exemple)

Principes de prévention des travaux à proximité d'ouvrages électriques

Dans le cadre de votre chantier au voisinage d'ouvrages électriques, la mise hors tension prolongée de l'ouvrage pourrait engendrer un risque de sécurité ou de sûreté vis à vis des personnes et des biens.

Pour garantir la sécurité des intervenants au voisinage de l'ouvrage, vous devez respecter les **prescriptions du code du travail**.

En présence d'ouvrages électriques, vous devez mettre en œuvre les mesures compensatoires suivantes :

- Délimiter et baliser la zone de travail
- Dégager l'ouvrage en technique douce et ne pas le déplacer
- Faire surveiller l'opérateur par un surveillant de sécurité électrique
- Placer des obstacles efficaces pour mettre l'installation hors de portée
- Appliquer des prescriptions spécifiques données par l'exploitant Enedis

Si toutefois vos travaux sont incompatibles avec le maintien sous tension des ouvrages électriques, et après échange avec l'exploitant, une étude complémentaire et un devis seront réalisés pour mettre en œuvre une solution adaptée.

Veillez-vous référer au commentaire joint ou prendre contact avec le numéro de téléphone présent dans le bas de ce récépissé.

| Responsable du dossier | |
|--------------------------|--|
| Nom : | |
| Désignation du service : | |
| Tél. : | |

Pendant vos travaux, si vous devez évoluer dans l'un des cas d'interdiction suivants, vous aurez besoin de mesures de protection adaptées (exemples : travaux sur façade, toiture, pose d'échafaudage, utilisation d'engins de chantier, utilisation d'engins de chargement/déchargement, élagage, construction, démolition)

➤ Réseaux fils isolés

Si une ligne électrique aérienne à conducteurs isolés est présente dans l'emprise des travaux d'ordre non électrique que vous avez définie.

⊘ Interdiction de toucher

➔ *Risque d'altération de l'isolant*

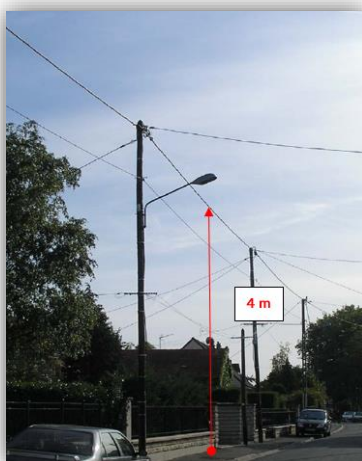
Réseau fils isolés aérien BT



Réseau fils isolés façade BT



Nous vous informons que la **hauteur de ligne théorique minimale** de cette ligne électrique identifiée est **de 4 m** conformément à l'arrêté technique UTE C11-001.



En tant que responsable de projet ou d'entreprise exécutant les travaux, vous devez vous assurer que la hauteur réelle de la ligne n'est pas inférieure à cette valeur minimale avant de commencer les travaux.

➤ Réseaux fils nus

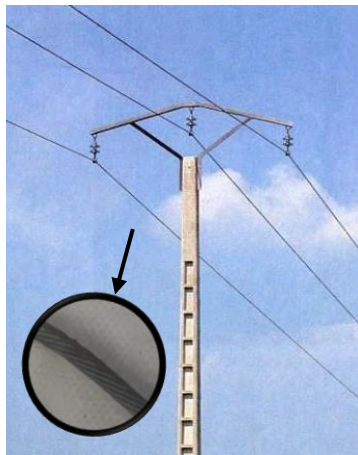
Si une ligne électrique aérienne à conducteurs nus est présente dans l'emprise des travaux d'ordre non électrique que vous avez définie.

Suppression du risque électrique et moyens de protection dans le cadre de travaux à proximité de lignes électriques

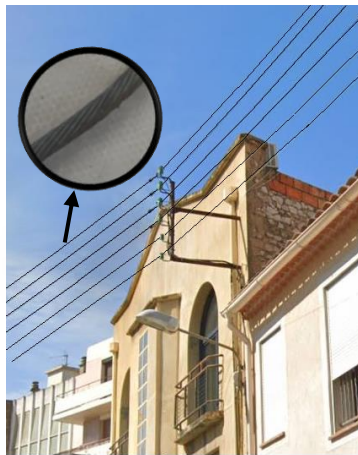
Interdiction de s'approcher à moins de 3 mètres

→ Risque d'arc électrique et d'électrocution

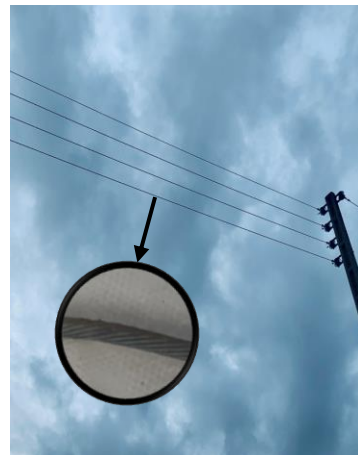
Réseau fils nus HTA



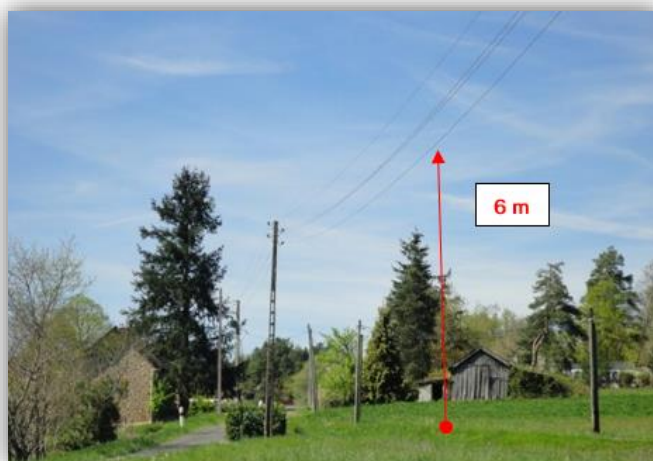
Réseau fils nus BT



Réseau fils nus BT



Nous vous informons que la **hauteur de ligne théorique minimale** de cette ligne électrique identifiée est **de 6 m** conformément à l'arrêté technique UTE C11-001.



En tant que responsable de projet ou d'entreprise exécutant les travaux, vous devez vous assurer que la hauteur réelle de la ligne n'est pas inférieure à cette valeur minimale avant de commencer les travaux.

➤ Cas particulier des traversées de voies ouvertes à la circulation (RN, RD, voies communales...) :

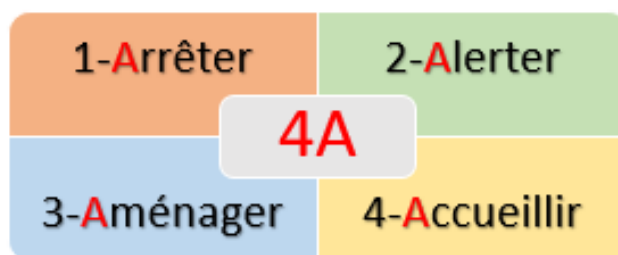
En application de l'article R. 4545-5, nous vous informons que la **hauteur de ligne théorique minimale** de cette ligne électrique identifiée **est de 8 m** conformément à l'arrêté technique UTE C11-001.



Tout câble découvert doit être considéré sous tension

Veillez à respecter le marquage ou piquetage en bon état tout au long du chantier (cf. guide d'application de la réglementation - www.reseaux-et-canalizations.gouv.fr)

En cas de dommages aux ouvrages Enedis,
appliquez la règle des 4 A et appelez le **01 81 62 47 01**



Notre cartographie est en cours de mise à jour



Un projet de modification ou extension de nos réseaux/ouvrages est en cours dans l'emprise de votre zone de travaux.

Un ou plusieurs câbles n'apparaissant pas sur les plans que nous vous transmettons sont susceptibles d'avoir été posés et sont sous tension

Nous vous demandons d'analyser votre environnement et d'intervenir avec la plus grande attention (ex : présence de tranchées)

En cas de doute, vous pouvez prendre contact avec le service ou interlocuteur indiqué dans la partie Modification ou extension de nos réseaux

Modification ou extension de nos réseaux / ouvrages

Modification ou extension de réseau/ouvrage envisagée dans un délai inférieur à 3 mois :

☐ Réalisation de modifications en cours sur notre réseau/ouvrage.




Veuillez contacter notre représentant :

Tél. :





NB : Si nous avons connaissance d'une modification du réseau/ouvrage dans le délai maximal de 3 mois à compter de la consultation du téléservice, nous vous en informerons.

Légende des plans d'ensemble des réseaux aériens et souterrains










Postes électriques

-  Poste source
-  Poste de distribution
-  Poste privé
-  Production

Appareils de coupure et accessoires

-  I ou Y Interrupteur aérien
-  Parafoudre
-  Coffret de coupure souterrain
-  Remontée aéro-souterraine

Réseaux

| BT en exploitation | HTA en exploitation |
|--|---|
|  Réseau aérien nu |  Réseau aérien nu |
|  Réseau aérien torsadé |  Réseau aérien torsadé |
|  Réseau souterrain |  Réseau souterrain |
|  Branchement aérien |  Réseau en galerie |
|  Branchement souterrain | |

Les réseaux hors exploitation sont représentés en noir avec la symbologie dédiée (aérien nu, aérien torsadé, etc.)

Echelle de représentation

| Echelle | Sur plan | Sur terrain |
|----------|----------|-------------|
| 1/200° | 1 cm | 2 m |
| 1/2000° | 1 cm | 20 m |
| 1/10000° | 1 cm | 100 m |

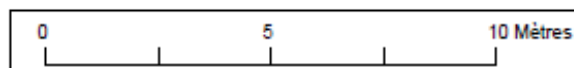
L'impression est susceptible de modifier l'échelle des plans. Il faut veiller à imprimer en « taille réelle ».

Sur les plans de détail (1/200°) imprimés à l'échelle, 1 cm papier équivaut à 2 m sur le terrain.



Attention !

Il est impératif de vérifier l'échelle du plan remis grâce à l'échelle graduée indiquée sous la carte.



Lire et comprendre un plan Enedis

Ce document présente les principaux éléments constituant les ouvrages électriques exploités par Enedis.

Il vous donnera des éléments de lecture des plans d'ensemble des réseaux aériens et souterrains, ainsi que ceux des plans de détails des réseaux souterrains à l'échelle 1/200° (localisation et représentation des réseaux et branchements avec leurs classes de précision).

La bonne compréhension de tous ces éléments de représentation doit contribuer à la meilleure localisation des ouvrages Enedis sur le terrain et ainsi éradiquer le risque d'électrification des exécutants et d'endommagement du réseau

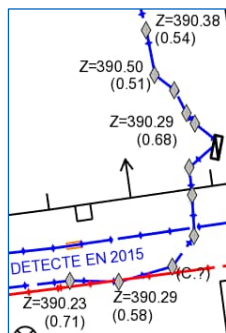
Version mars 2022

La profondeur et l'altimétrie

L'**altimétrie** indiquée sur les plans par un « Z= » représente l'altitude par rapport au niveau de la mer (NGF IGN69).

La **profondeur** est renseignée entre parenthèses.

Le niveau du sol peut évoluer dans le temps. il est possible que les ouvrages Enedis soient situés à une profondeur différente de celle indiquée sur les plans.



Légende des plans de détail

Ouvrages et classes de précision

| | Réseau BT | Branchement BT | HTA |
|---|---|----------------|------------------------------|
| Classe A | | | |
| Classe B | | | |
| * Paris : toutes les traversées de chaussées sont en classe B | | | |
| Classe C | | | |
| Réseau abandonné | | | |
| Fourreau | Fourreau utilisé (exemple sur réseau BT) | | Fourreau vide en attente |
| Poste | POSTE [NOM] [TYPE] (exemple POSTE MARCEL PAUL UP) | | |
| Mise à la terre | | | |

Dans un rayon de 5m autour des postes de distribution HTA/HTA et HTA/BT, la détection non intrusive des réseaux électriques ne permet pas d'atteindre la classe A du fait de la trop grande densité de réseaux

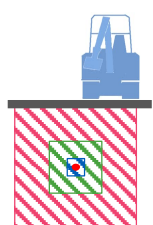
Accessoires réseaux principaux

- Coffret électrique
- Coffret RMBT
- Jonction BT
- Jonction HTA
- Remontée aéro-sout. BT
- Remontée aéro-sout. HTA
- Boite capot BT
- Boite capot HTA
- Poteau

Objets fond de plan vecteur principaux

- Bâtiment
- Porte
- Bordure de trottoir
- Mur
- Plaque d'égout
- Avaloir eaux pluviales
- Bouche d'eau
- Plaque
- Arbre

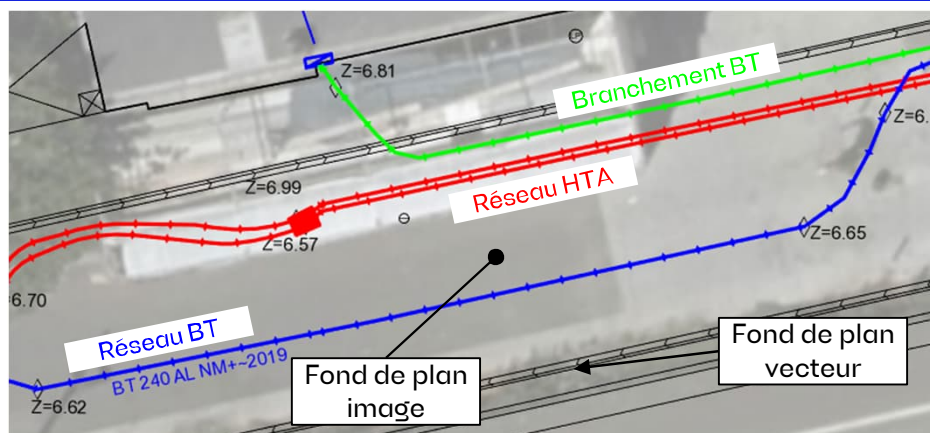
Travaux en zone d'incertitude



- Zone d'incertitude classe A $\leq 50\text{cm}$
- Zone d'incertitude classe B $\leq 1\text{m}50$ (1m pour les brchts)
- Fuseau d'incertitude classe C $> 1\text{m}50$ (1m pour les brchts)

Conformément au fascicule 2 « Guide technique » de la réglementation « DT-DICT », pour réaliser des travaux en zone d'incertitude sur la position des ouvrages Enedis (parties hachurées), il est nécessaire d'utiliser une technique non agressive dite « technique douce ».

Les éléments composant les plans de détail



Poste électrique



Coffret électrique



Câble de cuivre nu (retour à la terre : risque électrique)





Le 24/09/2025

Objet: Fichiers transmis avec le document

Madame, Monsieur,

Pour consulter les fichiers transmis avec notre document, veuillez cliquer sur le ou les liens suivants :

2025091604332DC9_export_StaR-DT.gml : <https://dl.sogelink.fr/?ZKLpPNeQ>

Nous nous tenons à votre disposition pour tout complément d'information.

Veuillez agréer, Madame, Monsieur, l'expression de nos salutations respectueuses.

Le service technique Sogelink